

# 2010年12月期 第1四半期 決算説明

**GaiaX** Empowering the people to connect

2010年5月  
株式会社ガイアックス

## 目次

1. 2010年12月期 第1四半期(1月～3月)連結決算概要
2. 2010年12月期 業績見通し

# 2010年12月期 第1四半期 連結決算概要

**GaiaX** Empowering the people to connect

2010年1月～2010年3月

## 2010年12月期 第1四半期事業ハイライト



aiRY フレッシュャーズ

aiRY ダイバーシティ

aiRY オフィス

### ◆ 企業向けSaaS型SNS統合ブランド「エアリー」シリーズ

- ◆ 内定者フォローSNS「エアリーフレッシュャーズ」、かんき出版と提携 ～書籍と連動したeラーニングをSNS上で提供～(2010年1月28日)
- ◆ 内定者フォローSNS「エアリーフレッシュャーズ」2011年度入社向けを販売開始  
メンター機能、動画投稿・配信機能搭載、モバイル強化など、ご利用ニーズに対応(2010年2月9日)
- ◆ ガイアックス、内定者フォローSNSを就職情報媒体最大手のリクナビ 2011にOEM提供 ～リクルートのHR事業が提供する採用管理ツールR-SHIPとシステム連携～(2010年3月12日)



### ◆ モバイルコンテンツ配信システム「モバリスト」

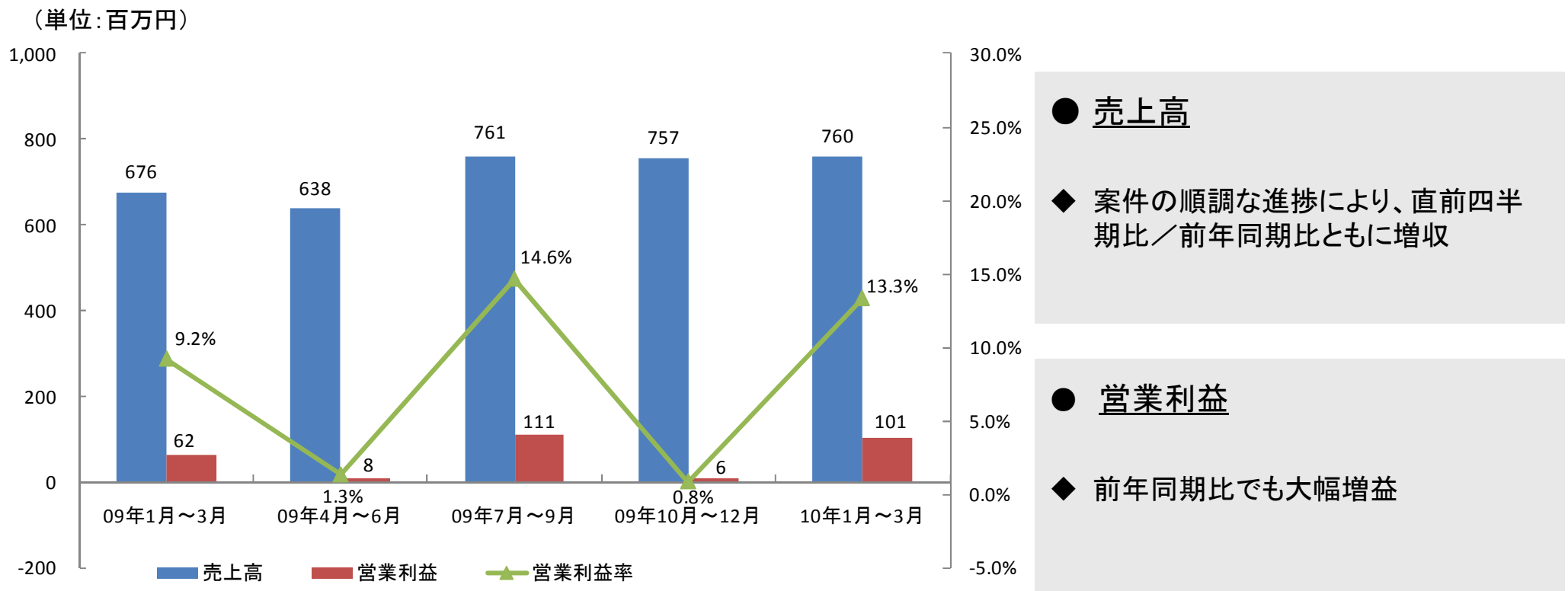
- ◆ モバイルコンテンツレンタルサービス「モバリスト」GPS携帯連動キャンペーンシステム「デジタルスタンプ」をリリース(2010年2月4日)

### ◆ ブログ・SNS・掲示板投稿監視サービス「コミュニティパトロール」

- ◆ ガイアックス、テクノバースと協業して「SNS監視 for RPG Varth」を開始(2010年2月3日)

# 四半期別連結売上高推移

## ◆ 直前四半期比／前年同期比：增收増益



## 2010年12月期 第1四半期 連結PLサマリー

### ◆ 直前四半期比: 増収増益

- 高い営業利益率を実現(13.3%)

(単位: 千円)	直前四半期 09年10月～12月	百分比	当四半期 10年1月～3月	百分比	直前四半期比 (金額ベース)
売上	756,917	100.0%	760,410	100.0%	100.5%
売上総利益	292,889	38.7%	338,789	44.6%	115.7%
販管費	286,594	37.9%	237,669	31.3%	82.9%
営業利益	6,294	0.8%	101,120	13.3%	1606.6%
経常利益	1,629	0.2%	98,734	13.0%	6061.0%
当期純利益	-5,220	-0.7%	77,562	10.2%	-

## 2010年12月期 第1四半期 連結BSサマリー

### ◆ 配当の実施により純資産が減少

(単位:千円)	直前四半期 2009年12月	当四半期 2010年3月	対直前四半期 増減額
流動資産	1,672,809	1,708,613	35,804
固定資産	180,745	198,414	17,669
総資産	1,853,554	1,907,028	53,474
流動負債	966,447	1,006,485	40,038
固定負債	391,388	472,502	81,114
純資産	495,719	428,041	-67,678
自己資本比率	25.4%	21.0%	-4.4%

## 2010年12月期 第1四半期 連結C/Fサマリー

### ◆ プラスの営業CFを確保

(単位:千円)	前年同期累計額 2009年1月～3月	当期累計額 2010年1月～3月	対前年同期 増減額
営業活動によるキャッシュ・フロー	-23,909	23,315	47,224
投資活動によるキャッシュ・フロー	-266,140	38,112	304,252
財務活動によるキャッシュ・フロー	41,696	-19,160	-60,856
現金及び現金同等物の増減	-248,353	42,267	290,620
現金及び現金同等物の期末残高	604,579	894,603	290,024

## 四半期別経営指標の推移

- ◆ 利益指標は直前四半期比で大きく上昇
  - 四半期ベースでのROEが17.8%であり、高い資本効率を確保

	直前四半期 2009年10月～12月	当四半期 2010年1月～3月	対直前四半期 増減額(率)
自己資本当期純利益率(ROE)	-1.1%	17.8%	18.9%
総資産経常利益率(ROA)	0.1%	5.3%	5.2%
1株当たり当期純利益 又は当期純損失(△)(EPS)(円)	-330.52	5,238.58	5,569.09
1株当たり純資産額(BPS)(円)	31,834.06	27,079.98	-4,754.09

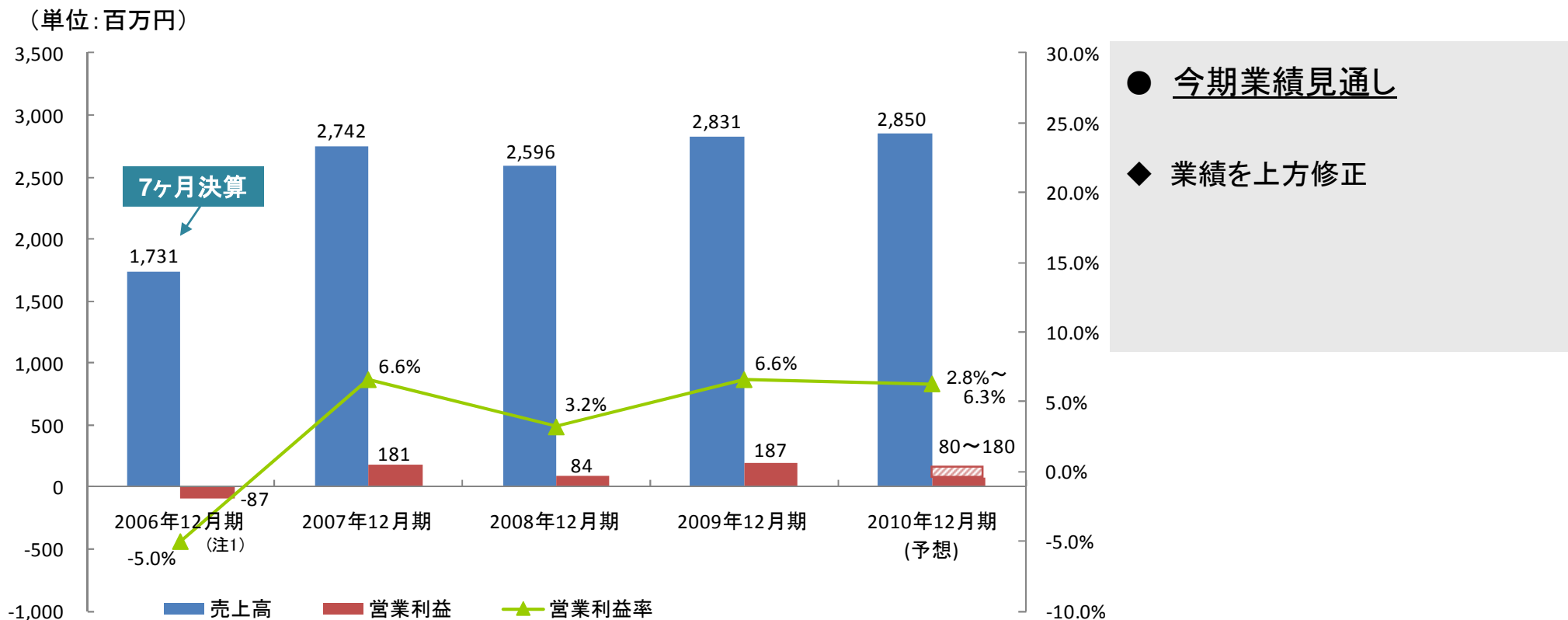
# 2010年12月期通期業績見通し

**GaiaX** *Empowering the people to connect*

2010年1月～2010年12月

## 2010年12月期(2010年1月～2010年12月) 連結業績見通し

- ◆ 業績予想： 売上2,850百万円、営業利益80～180百万円、当期純利益30～130百万円



(注1) 2006年8月30日の株主総会を以て決算期を12月に変更しましたので、2006年12月期は7ヶ月決算になっております。

## 2010年12月期(2010年1月～2010年12月) 連結業績進捗率

- ◆ 当四半期終了現在(連結): 売上760百万円、営業損益101百万円、  
経常損益98百万円、当期純損益7百万円
- ◆ 売上高から当期純損益まで、順調に推移

(単位:千円)	通期業績予想 2010年12月期	業績実績 2010年3月時点
売上高	2,850,000	760,410
営業利益	80,000 - 180,000	101,120
経常利益	70,000 - 170,000	98,734
当期純利益	30,000 - 130,000	77,562

## 注意事項

- ・ 本日の説明における見通し、戦略などは、弊社を取り巻くさまざまな要素により大きく異なることも考えられます。将来の戦略、業績等につきましては、ご説明申し上げます内容と異なる可能性がございます。
- ・ 本資料の記載内容のうち、歴史的事実でないもの、当社の現在の計画、戦略、見込みなど、既に確定した事実でないものはガイアックスの将来に関する見通しおよび計画に基づいた将来予測です。これらの将来予測には、リスクや不確定な要素などの要因が含まれており、実際の成果や業績などは、記載の見通しと異なる可能性があることをご了承ください。
- ・ また、新たな情報、将来の事象、その他の結果にかかわらず、常に弊社が将来の見直しを見直すとは限りません。
- ・ 本資料の掲載内容の全てもしくは一部につき、当社の事前の承諾なく、私的利用その他法律によって認められている範囲を超えて、複製、改変、転用、掲示、送信、頒布、ライセンス、販売、出版等することを禁止いたします。
- ・ 掲載内容については細心の注意を払っておりますが、掲載された情報の誤りによって生じた損害等に関し、当社は一切責任を負うものではありませんのでご了承ください。